

WeTrade Hướng dẫn sử dụng MultiTerminal

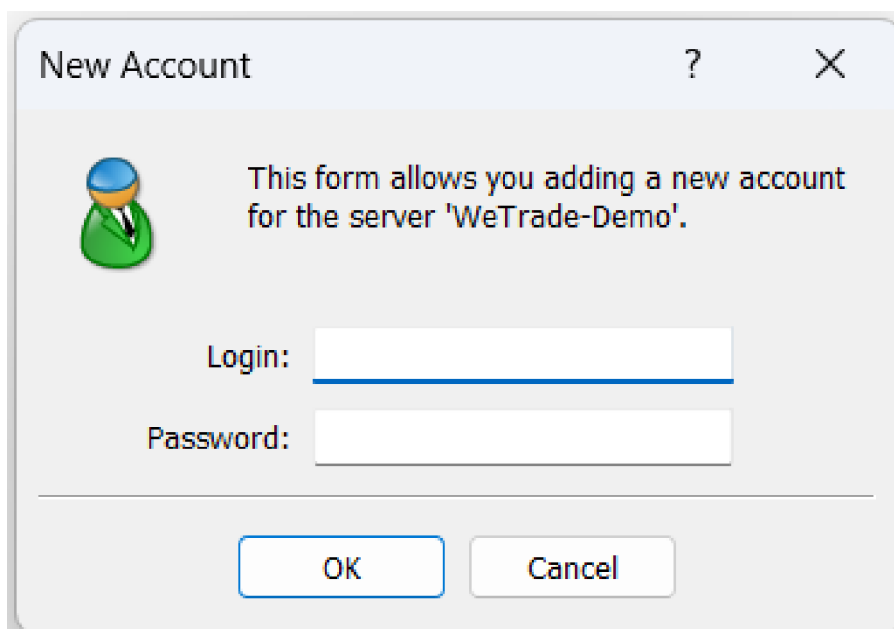


Hướng dẫn sử dụng MultiTerminal

1. Đăng nhập: <https://www.wetradeglobal.net/service/multi-terminal/> để tải và cài đặt WeTrade MetaTrader 4 Terminal MultiTerminal.



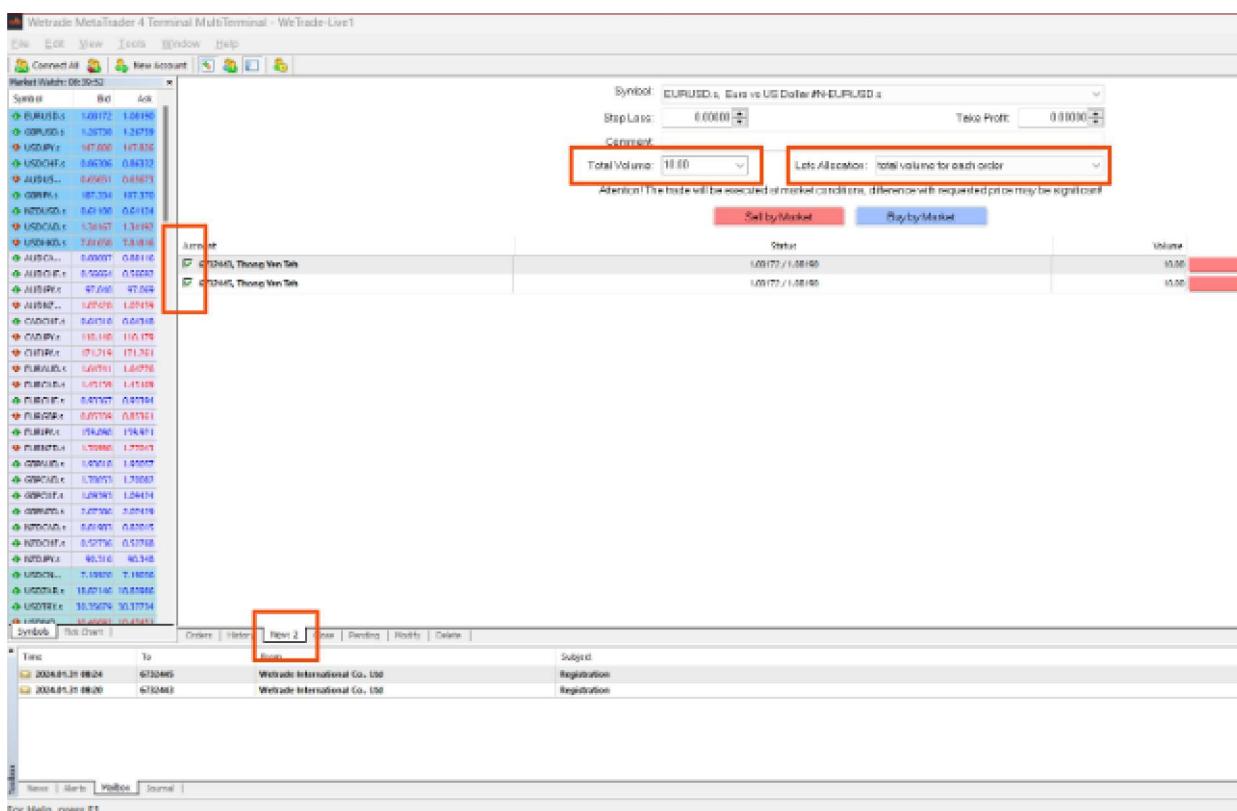
2. Bắt đầu mở ứng dụng. Chọn “New Account” và đăng nhập bằng tên tài khoản và mật khẩu của bạn.



3. Hoặc bạn có thể dùng cách khác để đăng nhập bằng cách nhấp vào biểu tượng.

4. Nếu bạn có 2 tài khoản trở lên, hãy tìm và nhấp vào mục "New Order". Sau đó, bạn có thể cài đặt tài khoản giao dịch (Tài khoản được chọn theo dõi giao dịch sẽ được hiển thị dấu tích).

Bạn có thể cài đặt các tham số cho giao dịch của mình (Stop Loss, Volume, Lots Allocation, v.v.).



5. Đóng lệnh, đặt lệnh, và các thao tác khác có thể được thực hiện tại thanh tác vụ, tương tự mô tả ở bước 4 để đặt lệnh mới.

Contact us



www.wetradebroker.com



globalsupport@wetradefx.com



[@wetradeglobal](https://www.youtube.com/@wetradeglobal)