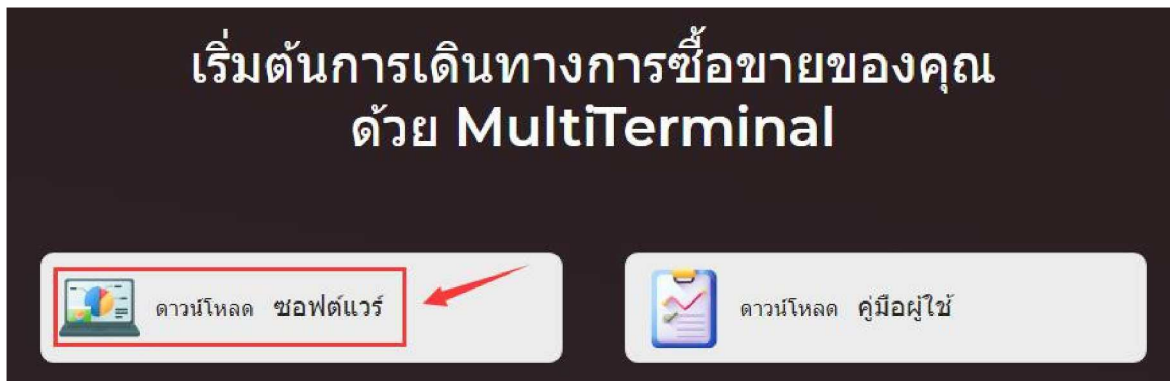


# WeTrade คู่มือการใช้งาน MultiTerminal



# คู่มือการใช้งาน MultiTerminal

1. เข้าสู่ระบบ <https://www.wetradeglobal.net/service/multi-terminal/> เพื่อดาวน์โหลดและติดตั้ง WeTrade MetaTrader 4 Terminal MultiTerminal



2. เปิดโปรแกรม Terminal คลิกที่ "New Account หรือ บัญชีใหม่" เข้าสู่ระบบโดยกรอกชื่อผู้ใช้และรหัสผ่านของคุณ

New Account

This form allows you adding a new account for the server 'WeTrade-Demo'.

Login:

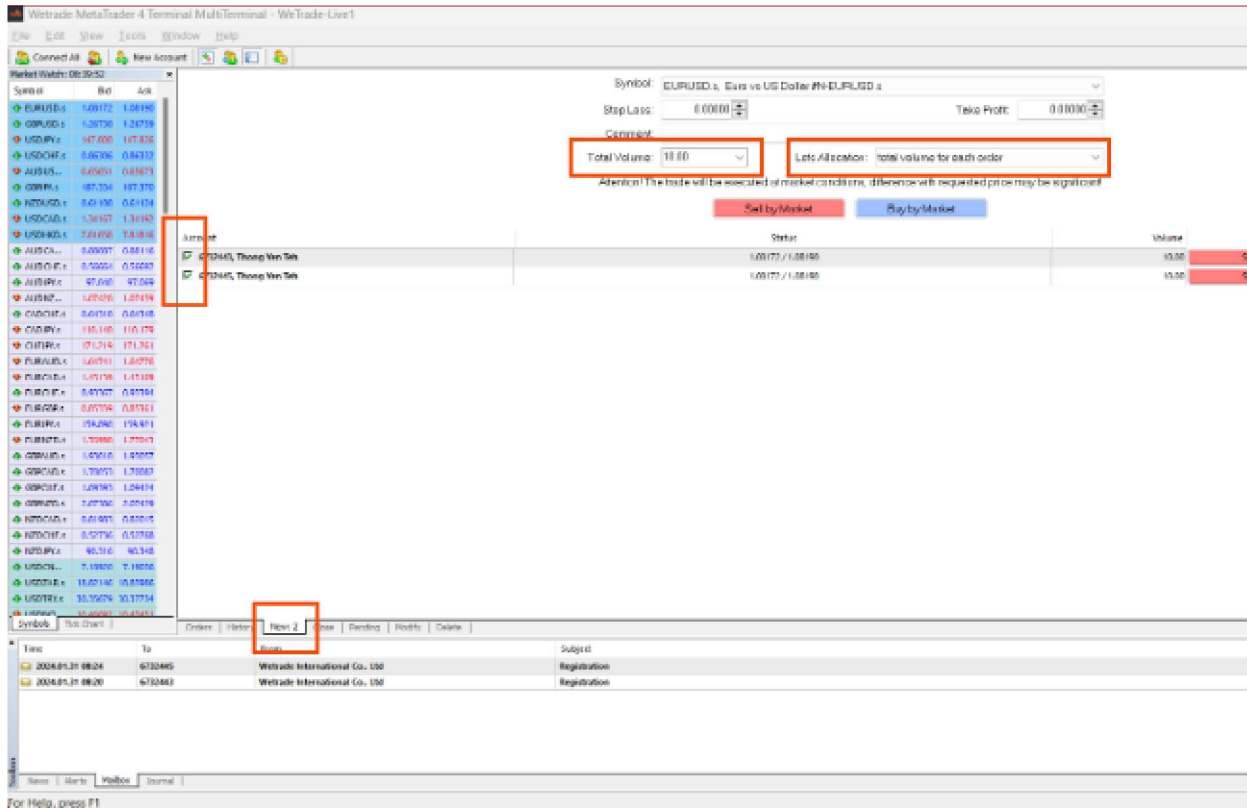
Password:

OK Cancel

3. หากคุณไม่ได้เข้าสู่ระบบ คุณอาจลองเข้าสู่ระบบอีกครั้งโดยคลิกที่ไอคอนนี้

4. หากคุณมีสองบัญชีขึ้นไป คลิก "New Order หรือ คำสั่งซื้อใหม่" ด้านล่าง คุณสามารถปรับการตั้งค่าสำหรับบัญชีซื้อขายได้ (บัญชีที่เลือกซึ่งติดตามการซื้อขายจะมีเครื่องหมายถูกกำกับ)

คุณสามารถตั้งค่าพารามิเตอร์สำหรับการเทรดของคุณได้ (Stop Loss, Volume, Lots Allocation และอื่นๆ)



5. การปิดตำแหน่ง ส่งคำสั่งซื้อ และการดำเนินการอื่น ๆ สามารถทำได้บนแถบงานของเทอร์มินัลที่ด้านล่าง เช่นเดียวกับวิธีที่อธิบายไว้ในขั้นตอนที่ 4 เพื่อส่งคำสั่งซื้อใหม่

# Contact us



[www.wetradebroker.com](http://www.wetradebroker.com)



[globalsupport@wetradefx.com](mailto:globalsupport@wetradefx.com)



[@wetradeglobal](https://www.youtube.com/@wetradeglobal)